



# Les Mariniers

## MODÈLE AZUR

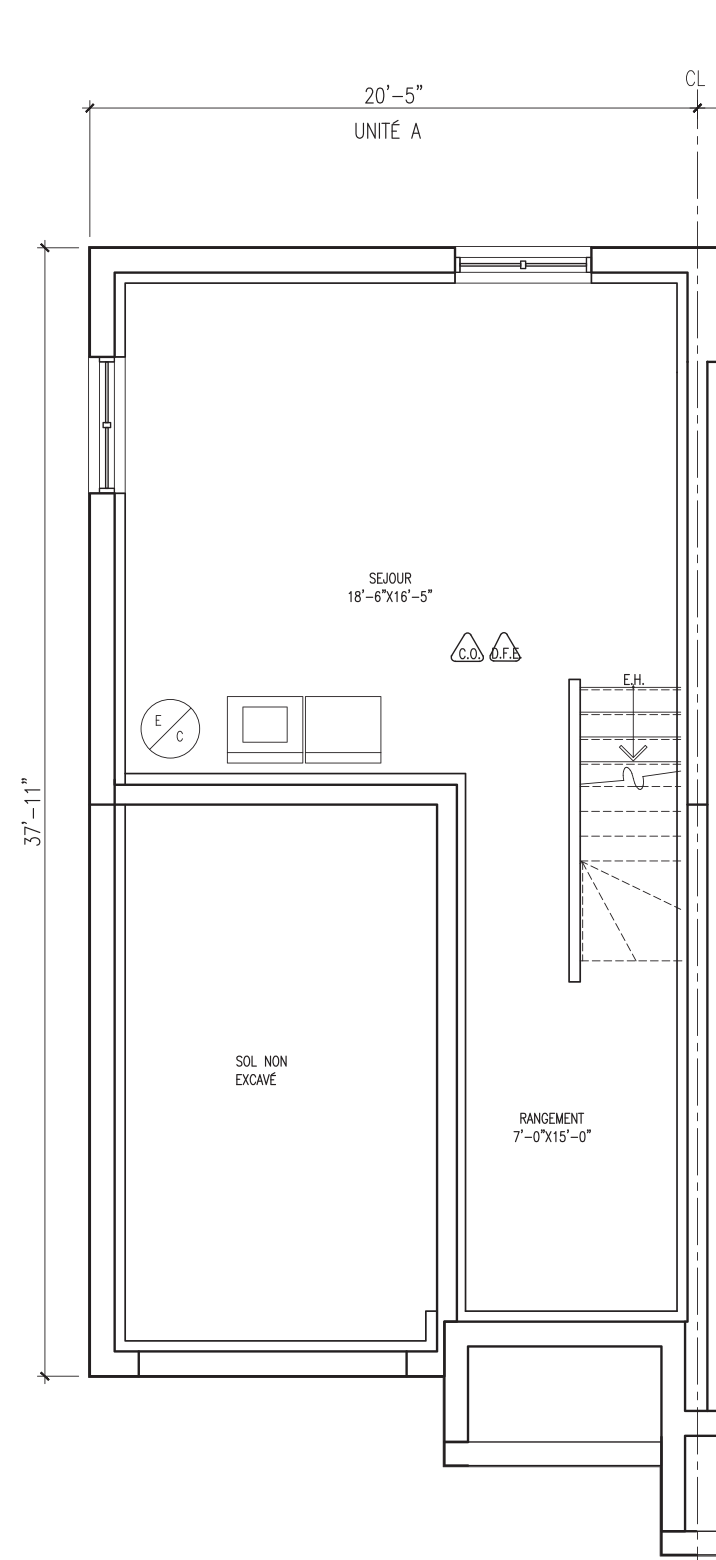
SUPERFICIES

SOUS-SOL	541 PI <sup>2</sup>
REZ-DE-CHAUSSÉE	539 PI <sup>2</sup>
2 <sup>E</sup> ÉTAGE	733 PI <sup>2</sup>
<b>TOTAL</b>	<b>1 813 PI<sup>2</sup></b>

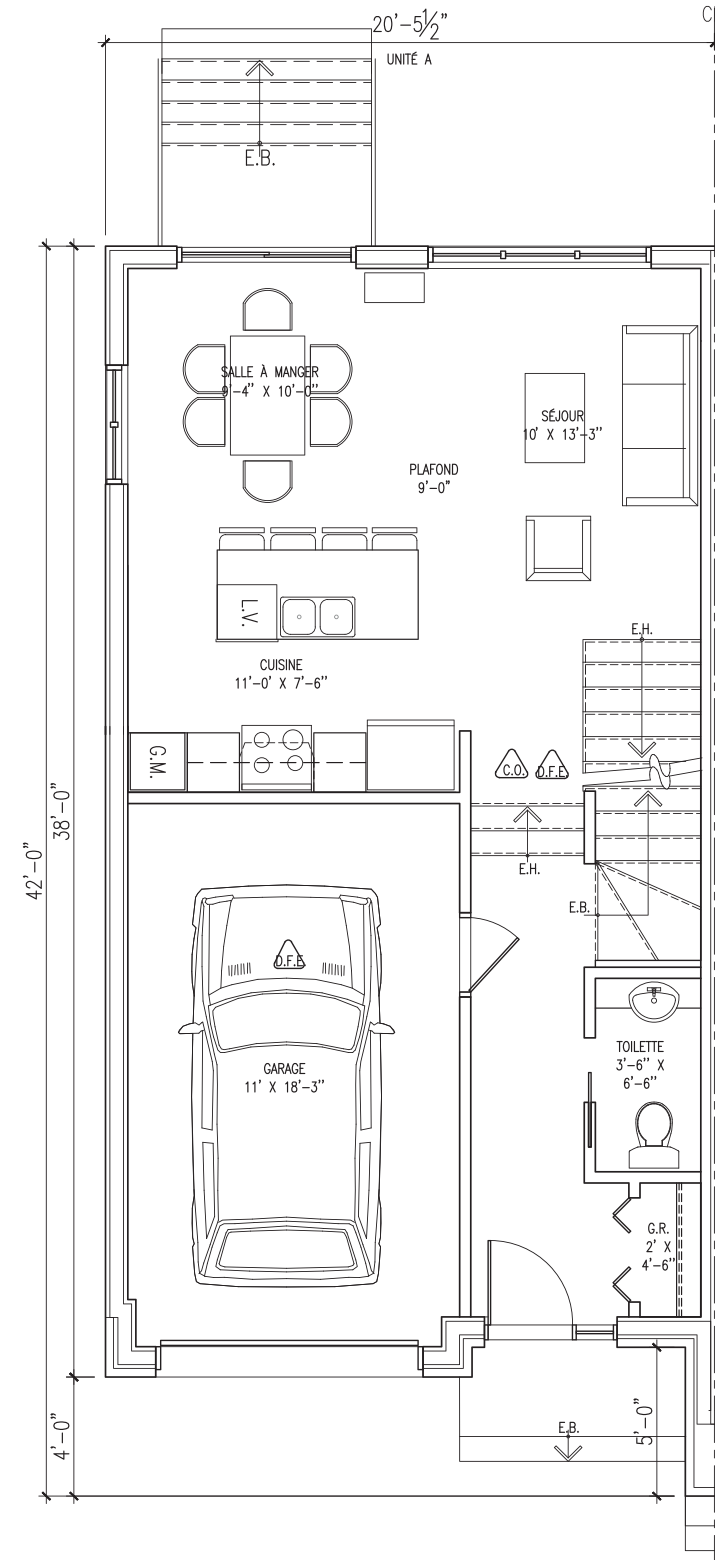


PLAN D'IMPLANTATION

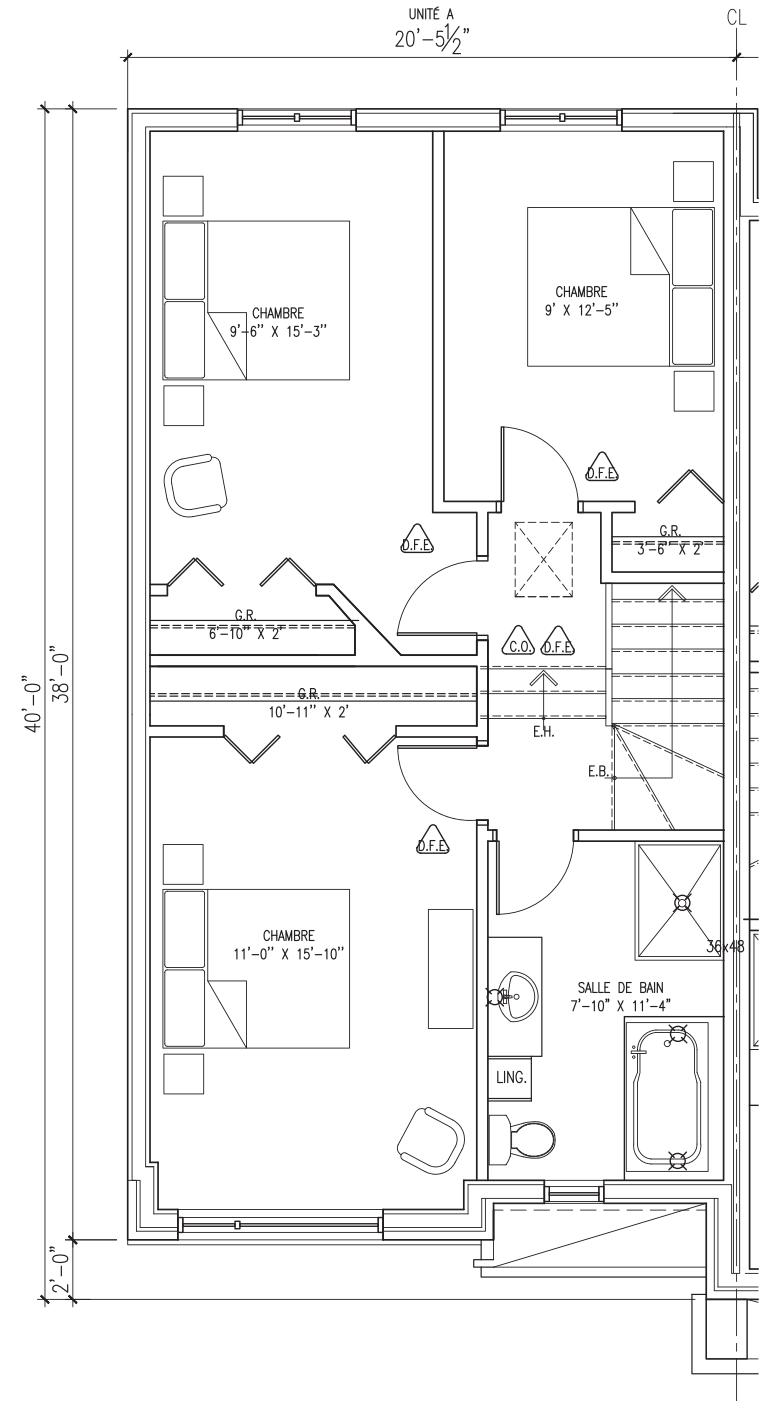
MAISON DE VILLE  
AVEC GARAGE



SOUS-SOL



REZ-DE-CHAUSSÉE



2<sup>E</sup> ÉTAGE

LA REPRÉSENTATION GRAPHIQUE PEUT DIFFÉRER DE L'OUVRAGE FINAL. LES SUPERFICIES ET DIMENSIONS SONT APPROXIMATIVES ET SUJETTES À MODIFICATIONS SANS PRÉAVIS. LE MOBILIER ET LES ÉLECTROMÉNAGERS SONT DÉMONTRÉS À TITRE INDICATIF SEULEMENT.



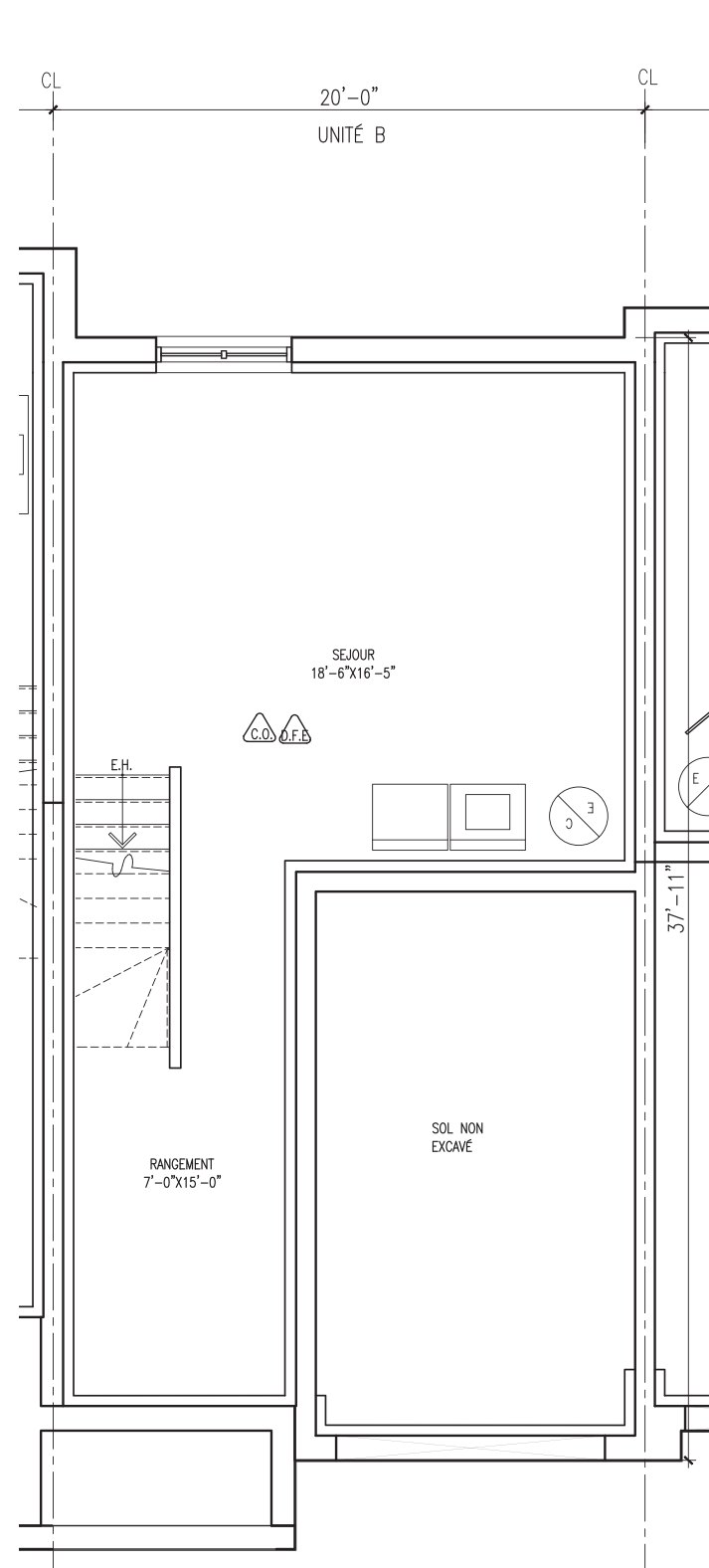
# Les Mariniers

MODÈLE AZUR	SUPERFICIES
SOUS-SOL	541 PI <sup>2</sup>
REZ-DE-CHAUSSÉE	539 PI <sup>2</sup>
2 <sup>E</sup> ÉTAGE	733 PI <sup>2</sup>
<b>TOTAL</b>	<b>1 813 PI<sup>2</sup></b>

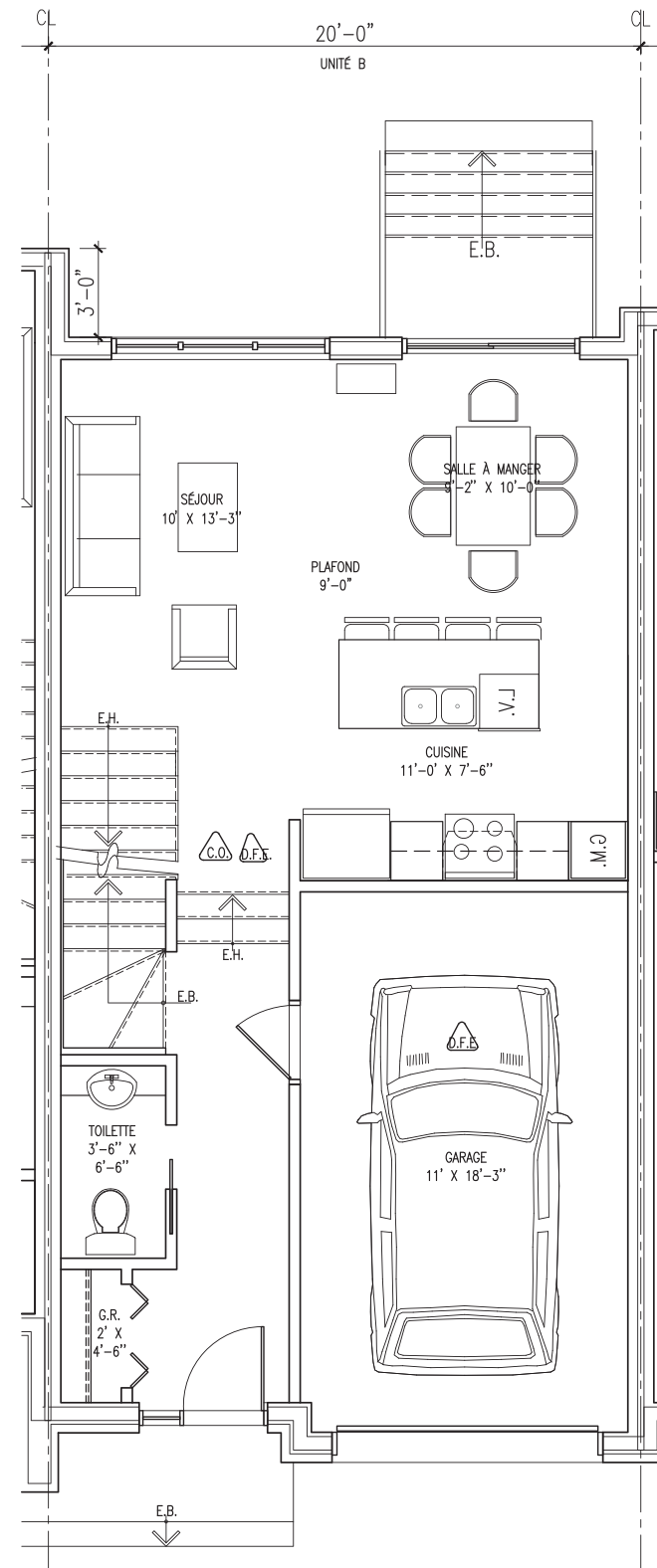


PLAN D'IMPLANTATION

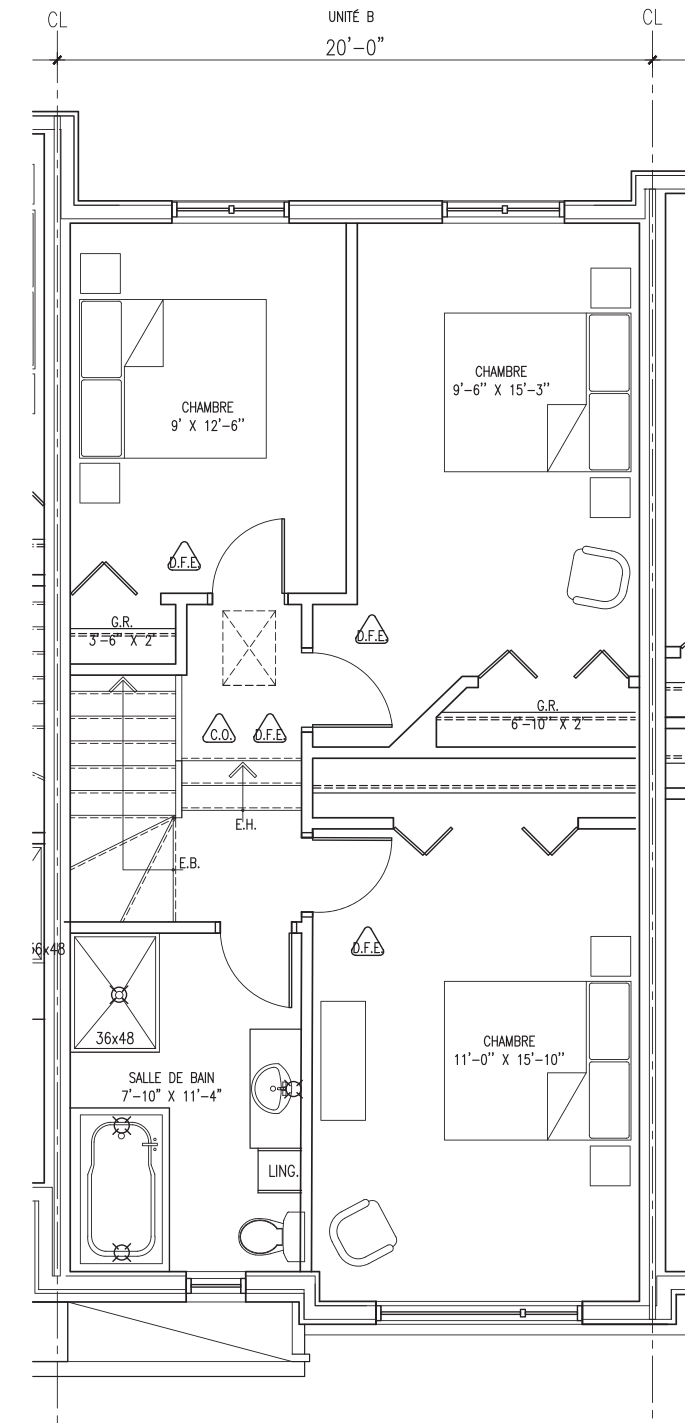
MAISON DE VILLE  
AVEC GARAGE INVERSÉE



SOUS-SOL



REZ-DE-CHAUSSÉE



2<sup>E</sup> ÉTAGE

LA REPRÉSENTATION GRAPHIQUE PEUT DIFFÉRER DE L'OUVRAGE FINAL. LES SUPERFICIES ET DIMENSIONS SONT APPROXIMATIVES ET SUJETTES À MODIFICATIONS SANS PRÉAVIS. LE MOBILIER ET LES ÉLECTROMÉNAGERS SONT DÉMONTRÉS À TITRE INDICATIF SEULEMENT.